

Aviso de Ciclón Tropical en el Océano Pacífico

No. Aviso: 05

Ciudad de México a 22 de Julio del 2016.

Emision: 16:15h

Servicio Meteorológico Nacional, fuente oficial del Gobierno de México, emite el siguiente aviso:

Síntesis:TORMENTA TROPICAL GEORGETTE

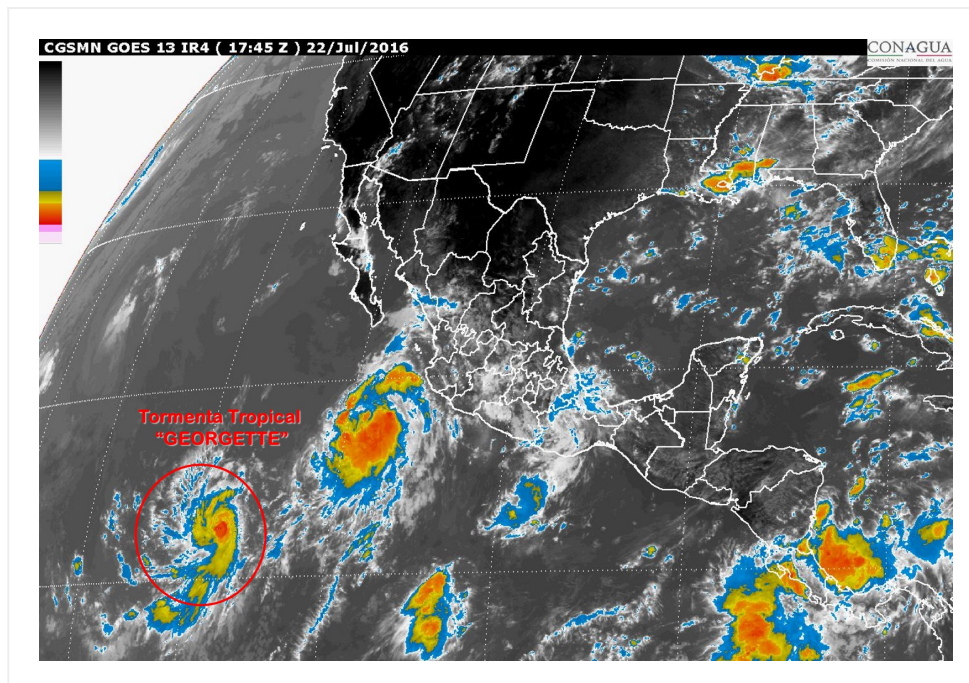


Imagen de satélite

Situación Actual:

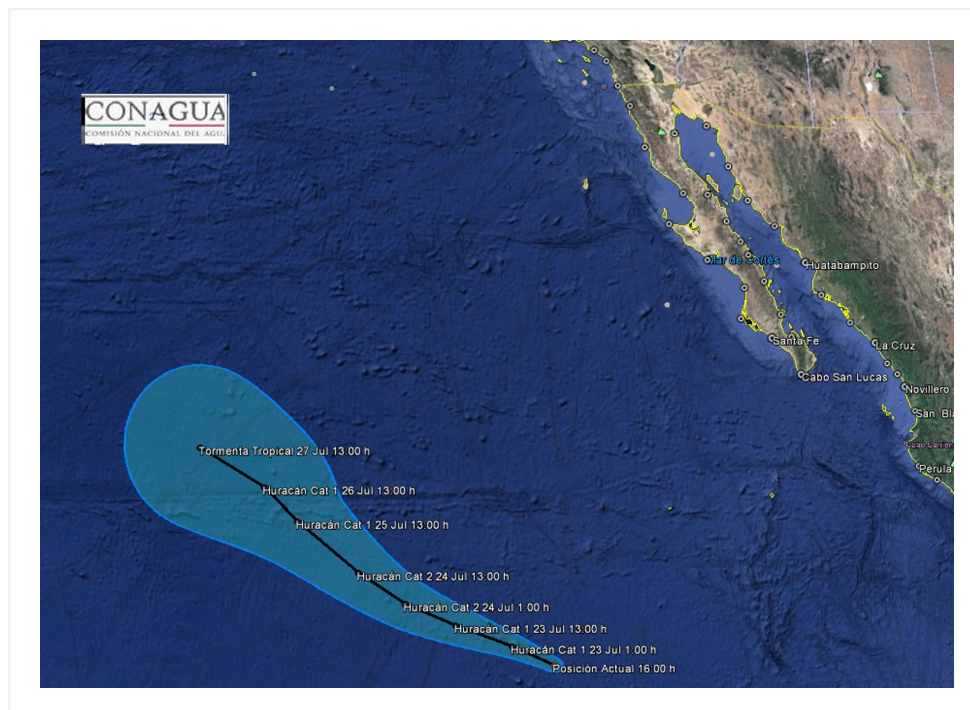
Tormenta Tropical GEORGETTE, al suroeste de la Península de Baja California, se mueve hacia el oeste-noroeste, alejándose de costas nacionales.

Condiciones Actuales		
Hora local (hora gmt)	16:00 (21:00 GMT)	
Ubicación del centro del ciclón	Latitud Norte:12.8°	Longitud Oeste: 118.4°
Distancia al lugar más cercano	1,435 km al suroeste de Los Cabos, BCS.	
Desplazamiento actual:	oeste-noroeste (295°) a 24 km/h	

Condiciones Actuales

Vientos máximos [km/h]:	Sostenidos: 100 km/h		Rachas: 120 km/h	
Presión mínima central [hpa]:	999 hPa			
Pronóstico de lluvia	No afecta al país.			
Recomendaciones	-----			
Extensión en cuadrantes de radios de vientos y oleaje				
Radio de vientos de 95 km/h	55 km NE	0 km SE	0 km SO	35 km NO
Radio de vientos de 63 km/h	95 km NE	95 km SE	55 km SO	95 km NO
Oleaje 4 m	110 km NE	55 km SE	0 km SO	55 km NO

PRONÓSTICO VALIDO AL DÍA/HORA LOCAL TIEMPO CENTRO	LATITUD NORTE	LONG. OESTE	VIENTOS [Km/h]	CATEGORÍA	UBICACIÓN (en km)
23/01h	13.4	119.9	120/150	Huracán categoría I	1,125 km al oeste-suroeste de Isla Socorro, Col. 1,485 km al suroeste de Cabo San Lucas, BCS.
23/13h	14.0	121.9	140/165	Huracán categoría I	1,565 km al suroeste de Cabo San Lázaro, BCS.
24/01h	14.6	123.7	155/195	Huracán categoría II	1,645 km al suroeste de Cabo San Lázaro, BCS.
24/13h	15.5	125.4	165/205	Huracán categoría II	1,715 km al suroeste de Cabo San Lazaro, BCS.
25/13h	17.0	127.7	150/185	Huracán categoría I	1,770 km al suroeste de Punta Eugenia, BCS.
26/13h	18.0	129.0	120/150	Huracán categoría I	1,795 km al suroeste de Punta Eugenia, BCS.
27/13h	19.0	131.5	95/110	Tormenta Tropical	1,940 km al oeste-suroeste de Punta Eugenia, BCS.



Trayectoria Tormenta Tropical GEORGETTE

Aviso No.	Fecha / Hora local CDT	Lat. Norte	Long. Oeste	Distancia más cercana (km)	Viento mín. / rachas	Categoría	Avance
01	21 jul / 16:00	10.8	114.0	1,415 km al sur-suroeste de Cabo San Lucas, B.C.S.	55/75	Depresión Tropical	Oeste-noroeste (290°) a 19 km/h
02	21 jul / 22:00	11.6	115.0	1,365 km al sur-suroeste de Cabo San Lucas, BCS.	55/75	Depresión Tropical	Oeste-noroeste (295°) a 20 km/h
03	22 jul / 04:00	11.8	116.0	1,390 km al sur-suroeste de Los Cabos, B.C.S.	55/75	Depresión Tropical	Oeste-noroeste (295°) a 20 km/h
04	22 jul / 10:00	12.3	117.1	975 km al suroeste de Isla Socorro, Col. y a 1,400 km al suroeste de Cabo San Lucas, BCS.	75/95	Tormenta Tropical	Oeste-noroeste (295°) a 20 km/h
05	22 jul / 16:00	12.8	118.4	1,435 km al suroeste de Los Cabos, BCS.	100/120	Tormenta Tropical	oeste-noroeste (295°) a 24 km/h

EL SIGUIENTE AVISO SE EMITIRÁ A LAS 22:15HRS TIEMPO DEL CENTRO O ANTES SI OCURREN CAMBIOS SIGNIFICATIVOS

Pronosticador: ANGÉLICA BACA

Revisó: ROBERTO RODRIGUEZ